

Mittragende Organisationen			
			
Integrale Politik	INWO		HOLON
			
Hannes Pauli Gesellschaft	Geomantiegruppen Seeland/ Solothurn, Bern, Thunersee	Talent - Schweiz	Verein Tier-Mensch-Umwelt
			
Zentrum f.integrale Friedensförderung	Zentrum Schweibenalp	Stimmvolk Schweiz	Openmindcafe

**Die Mitbeteiligung weiterer Organisationen ist willkommen.**  
Bitte um Mitteilung an: [remy.holenstein@holon-net.net](mailto:remy.holenstein@holon-net.net)



Diese Wanderung ist gleichzeitig eine Veranstaltung zur Bekanntmachung des **internationalen Kongresses für integrale Politik** (28. Juli bis 5. August 2012).

## Vernetzungswanderung 2012

am Samstag, 16. Juni 2012  
(Verschiebedatum - bei sehr schlechtem Wetter - 23. Juni)



Giessbach-Wasserfälle

### Zweck der Vernetzungswanderung

Im Jahr 2006 lud die INWO zur ersten Begegnungswanderung ein. Seitdem wurde jedes Jahr ein erfahrungsreicher Wandertag durch jeweils eine andere Organisation vorbereitet. Dieses Jahr übernimmt die «Integrale Politik Schweiz (ip)» die Vorbereitung und Hauptträgerschaft, in Zusammenarbeit mit HOLON.

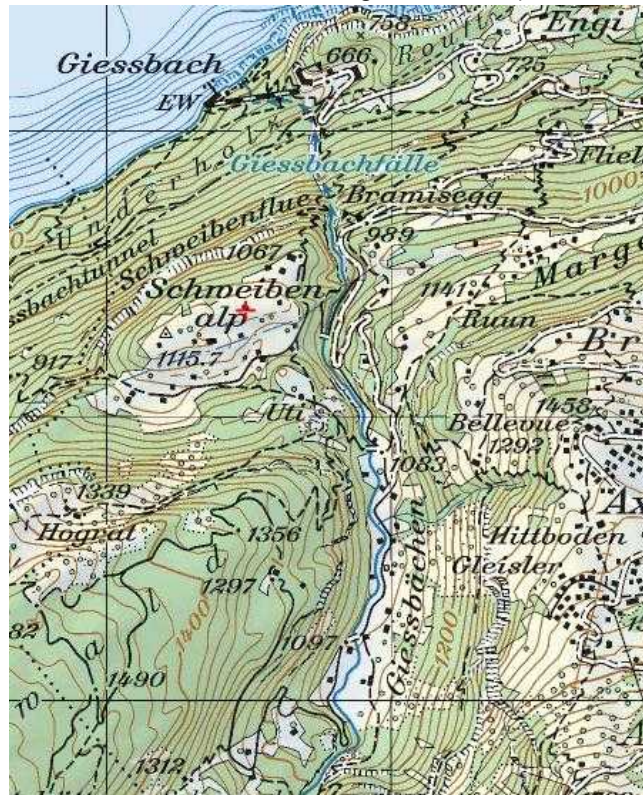
Mit dem bevorstehenden Wandertag richten wir uns wiederum an Mitglieder verschiedener Organisationen mit sozialer, ökologischer oder spiritueller Ausrichtung. Der Anlass bietet einen ungezwungenen Rahmen, um uns zu begegnen, zu vernetzen und zu verbinden. So stärken wir uns gegenseitig auf dem Weg zu einer wünschenswerteren Gesellschaft.

## Was uns verbindet: Vernetzung und Begegnung im Zentrum der Einheit.

Die Schweibenalp versteht sich als Herzens- und Bewusstseinschule mit einem lokalen Wirkungsfeld (vor Ort lebende Lebens- und Arbeitsgemeinschaft) und einem globalen

Wirkungsfeld (Netzwerk-, Vernetzungsarbeit, Green-Phönix Konferenz). Die Entwicklung neuer Verhaltensweisen mit der unmittelbaren Umgebung (Ökologie und Permakultur) ist ein wichtiger Bestandteil des Projektes. Die

transreligiöse Ausrichtung steht für die Würdigung der kulturellen Vielfalt. Es wird die Einheit gefeiert, die der Vielfalt der Schöpfung zugrunde liegt. Ein idealer Ort um sich mit sich selbst, mit dem „Anderen“ und mit dem größeren Ganzen zu verbinden. Sundar Robert Dreyfus (Projekt-Gründer) wird uns eine kurze Führung geben.



## Programm:

Selbstorganisierte Vernetzungs-Anreise mit ÖV aus allen Teilen der Schweiz: Jede/r steigt jeweils in den vordersten 2. Klasse Wagen des unten genannten Zuges ein und gibt sich mittels Flyer ihrer/seiner Organisation zu erkennen.

10.20 Treffpunkt beim Restaurant Bramisegg (Bus an 10:17 - siehe Karte)

Wanderung und Vernetzungsprozess hoch entlang dem Giessbach über Punkt 1297 hinunter zur Schweibenalp (ca. 2 Stunden)

13.00 Mittagessen in der Schweibenalp

14.00 Führung im Schweibenalp-Zentrum mit Sundar

16.00 Abstieg, entlang der "weltberühmten" Giessbachfälle nach Engi.

17.40 Bus ab Engi (eventuelle mit einer Postauto-Sonderfahrt nach Brienz).

## Ausrüstung

Normale Wanderausrüstung mit guten Schuhen, Regenjacke, Kopfschutz (Schirmmütze), Sonnencreme, Wasserflasche, Wanderstöcke und eventuell Badesachen.

(Ungeübte Wanderer und Behinderte können die Wanderung auslassen und direkt von Bramisegg zur Schweibenalp gehen bzw. gefahren werden 500m)

## Verschiebung bei schlechtem Wetter

Bei sehr schlechtem Wetter wird die Wanderung auf den Samstag, 23. Juni 2012 verschoben. Über eine allfällige Verschiebung informiert die Website: [holon-net.net](http://holon-net.net).

**Kosten:** 25.- für das sehr feine, reichhaltige und vegetarische Mittagsbuffet plus Reisekosten. (Es besteht die Möglichkeit auf der Schweibenalp aus dem Rucksack zu Picknicken –bitte bei der Anmeldung vermerken).

**Anmeldung:** Wer ein zubereitetes Mittagessen wünscht, soll uns das bitte bis zum 9. Juni mitteilen. Wir freuen uns auch über eine Anmeldung aller anderen, damit wir im Bedarfsfall rechtzeitig ein zusätzliches Postauto bestellen können.

An HOLON Netzwerk, CH-3000 Bern, [info@holon-net.net](mailto:info@holon-net.net) oder Tel. +41 31 398 80 50

## Zug-Verbindungen

<b>St. Gallen</b>	6.11	Davos	4.54	<b>Fribourg</b> (Gl. 3)	8.04
Wil	6.39	<b>Chur</b> ab	6.06	Bern an	8.26
Winterthur	6.58	Landquart ab	6.15	↙ Weiterfahrt	
Zürich ab	7.32	↙ Weiterfahrt			
Bern (Gleis 3)	8.34	<b>Basel</b> (Gleis 1)	7.31	<b>Luzern</b> (Gleis 12)	7.55
Brienz ab.	10.00	Interlaken O.(Gl.4)	9.33	Brienz an	9.34
<b>Bramisegg an</b>	10.17	<b>Bramisegg an</b>	10.17	↙ Weiterfahrt	

Alle TeilnehmerInnen, die von Bern her kommen, müssen in Interlaken Ost auf Gleis 4 umsteigen. Bei der Rückreise in Interlaken Ost 18.30 auf Gleis 7 wechseln.

## Rückfahrt

<b>Engi</b> (Postauto)	17.40	Brienz (Gleis 1)	18.00	Brienz (Gleis 1)	18.25
Brienz	18.00	<b>Basel</b> an	20.29	<b>Luzern</b> an	20.04
Bern (Gleis 7)	19.32				
Zürich ab	20.39	↘ Zürich (Gleis 6)	20.37		
Winterthur ab	21.07	<b>Chur</b> an	21.52	Brienz (Gleis 1)	18.00
Wil ab	21.25	Landquart (Gleis 5)	21.47	Bern (Gleis 4)	19.34
<b>St.Gallen</b> an	21.53	Davos an	22.57	<b>Fribourg</b> an	19.55

**Pannen-Nummer für unterwegs → Gabriel Pfändler 076 588 59 90**